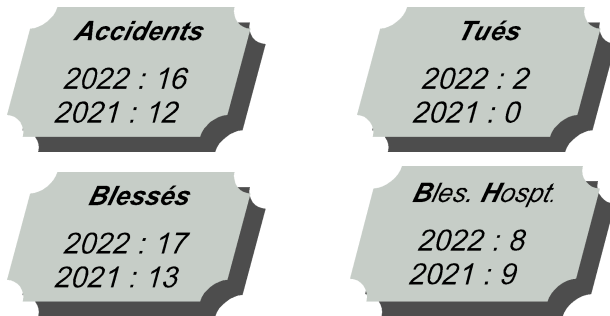




## Accidentalité routière en Loir-et-Cher - Bulletin mensuel

### Janvier - 2022



Données 2021 provisoires – 2022 non consolidées

Des résultats à la hausse pour ce début d'année 2022, avec un nombre d'accidents et de victimes supérieurs à ceux enregistrés en janvier 2021. Pour autant, la part des accidents graves est inférieure pour janvier 2022.

Ces accidents ont impliqué 37 personnes dont 3 usagers vulnérables, 14 jeunes de moins de 25 ans et 5 seniors.

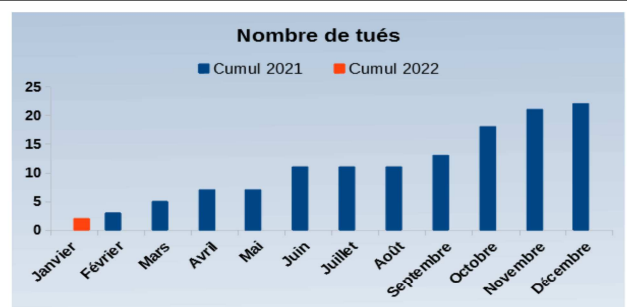
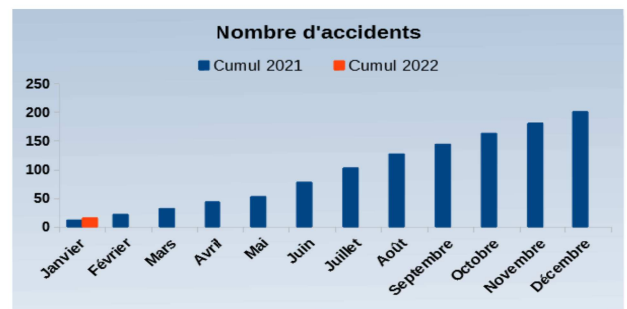
Ce moi-ci, les facteurs connus comme cause d'accident sont en majorité liés à l'inattention et aux « refus de priorité ».

### Retour sur 2021 (données provisoires) ...

La reprise des déplacements en 2021 a été tempérée par différentes périodes ; confinement, couvre feux et télétravail.

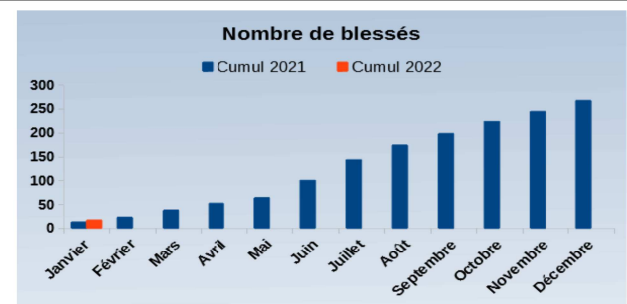
En Loir-et-Cher, l'ensemble des indicateurs SR enregistre une nette diminution par rapport à 2019.

	Loir-et-Cher évolution	
	2010/2021	2019/2021
<b>Accidents</b>	-44 %	-21 %
<b>Tués</b>	-33 %	-29 %
<b>Blessés</b>	-40 %	-25 %



### Accidentalité des 5 dernières années en Loir-et-Cher

	Accidents	Acc. Mortels	Tués	Blessés
<b>2021 p</b>	201	22	20	267
<b>2020</b>	169	20	20	211
<b>2019</b>	255	29	31	357
<b>2018</b>	217	27	30	276
<b>2017</b>	281	31	35	372





## Contrôles Forces de l'ordres Les infractions

Nombre d'infractions	Janv 2022	Janv 2021	Evolution	
à la vitesse hors CSA	337	331	1,8%	↗
alcoolémie	105	83	26,5%	↗
stupéfiants	65	99	-34,3%	↘
conduite avec téléphone ou dispositif oreillette	174	193	-9,8%	↘
règles sur les intersections et priorités	85	78	9 %	↗
de conduite en défaut de permis	58	65	-10,7%	↘
réentions de permis de conduire	142	146	-2,7%	↘

## Localisation des accidents graves - cumul 2022

